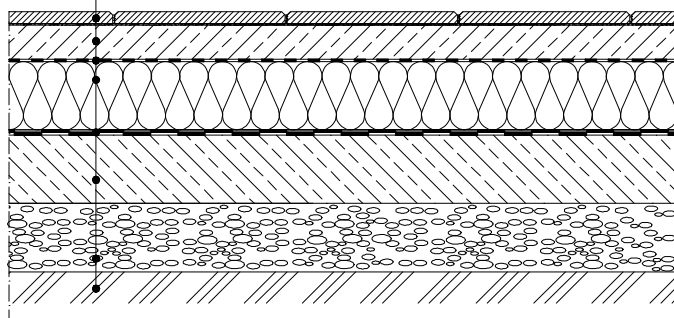


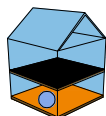
05.3.D Podłoga na gruncie - wariant podłogi pływającej na gruncie o ciężkich warstwach wykończeniowych i możliwym dużym obciążeniem użytkowym

- WYKOŃCZENIOWA WARSTWA PODŁOGI
- WYLEWKA BETONOWA
- FOLIA PE - WARSTWA ROZDZIELAJĄCA
- **PVT**
- HYDROIZOLACJA
- KONSTRUKCJA ŻELBETOWA
- WARSTWA PODKŁADOWA np PIASEK ZAGĘSZCZANY WARSTWAMI
- GRUNT RODZIMY



KNAUF INSULATION
czas zaoszczędzić energię

KNAUF INSULATION, sp. z o.o.
 ul. 17 Stycznia 56
 02-146 Warszawa
 www.knaufinsulation.pl



OBIEKT :

INWESTOR :

ZMIANA :

PODPIS / DATA :

OPRACOWAŁ :

SPRAWDZIŁ :

BRANŻA :

STADIUM :

SKALA :

NR RYSUNKU :